

# 降車確認支援システム

国土交通省ガイドライン  
適合品 認定番号 A-033

降車後に車内確認をする、  
乗務員さんの補助システムです。  
より安全・安心してご乗車頂けるように、  
車内確認点検忘れを防止します。

## 降車確認支援システム



### エンジンを切ると…



アラーム音が  
鳴り始める

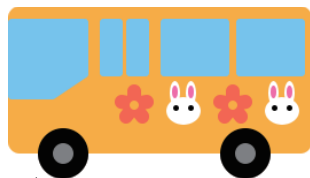


車内確認をしながら、  
全ての送信機ボタンを押すと…



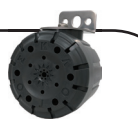
アラーム音が  
鳴り止む

アラーム音が鳴ったまま、10分経過すると…



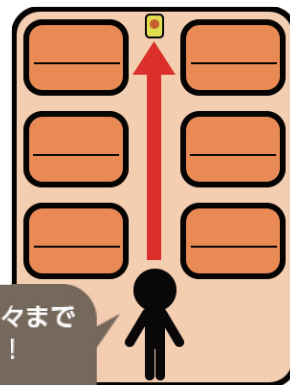
車外スピーカから  
警報音声を発します。

(アラート音)  
助けてください。  
中に子どもがいます ※繰り返し



### 送信機の取付例

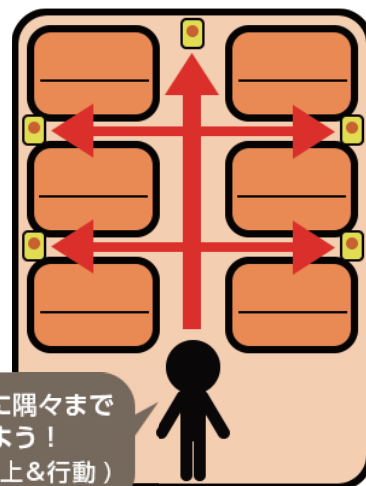
・1個の場合 (標準)



忘れずに隅々まで  
確認しよう!  
(意識向上)

・複数の場合 (推奨)

複数使用で、さらに視野が広がり  
車内の隅々までご確認頂けます。



忘れずに隅々まで  
確認しよう!  
(意識向上&行動)

- 車種を選ばず使用可能、後付け可能です。
- 受信機のアラーム音は変更することもできます。
- 送信機はご希望の数量・場所に取り付け可能です。  
(※送信機は1個～、配線不要)

## 設置イメージ

※下記以外の場所にも取り付け可能です。



受信機 - 運転席周辺 -



送信機 - 窓周辺 -



送信機 - 荷物棚周辺 -

## 接続の故障について

受信機の緑赤ランプで、接続の故障をお知らせします。

【正常】



緑ランプが点灯します。

【異常】



赤ランプが点灯します。

※電源との接続、または車外スピーカとの接続が異常状態であるため、配線状態を確認してください。

## 製品仕様

品名	降車確認支援システム	
受信機	GCS-RX023	
送信機	GCS-TX021	
車外スピーカ	KLE-302	
受信機	電源電圧	DC12V/24V (DC10V ~ 32V)
	サイズ	H103mm × W153mm × D36mm (アンテナを除く)
	重量	490 g
	使用温度範囲	-30℃ ~ 65℃
送信機	電源	コイン型電池 (CR2032) ※ 2年毎の交換を推奨
	サイズ	H70mm × W40mm × D18mm
	重量	32 g
	使用温度範囲	-30℃ ~ 65℃
	最大台数	最大 63 個まで設置可能
車外スピーカ	電源電圧	DC12V/24V (DC10V ~ 32V)
	サイズ	H89mm × W65mm × D71mm
	重量	120 g
	使用温度範囲	-30℃ ~ 65℃

お問い合わせは、下記販売店へ

製造者  株式会社 **オージ**

本社  
〒115-0043 東京都北区神谷1-1-1  
TEL: 03-5944-6970

大阪営業所  
〒533-0033 大阪府大阪市東淀川区東中島1-6-14-501  
TEL: 06-6324-7595